
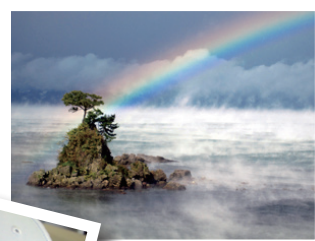
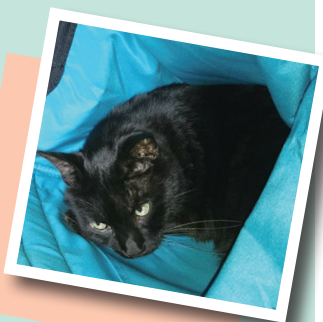


「私の宝物」原稿大募集！

愛車、家族、ペット……あなたの宝物を、全国ロータリアンにご紹介ください！
縦組み「友愛の広場」内で掲載します。

原稿	<p>家族、ペット、思い出の品、コレクションなどの宝物について、50～100字でお書きください。下記記入用紙、『友』ウェブサイトのフォーム (www.rotary-no-tomo.jp/form.php)、ワード原稿など、形式は何でも結構です。</p> <div style="text-align: center; border: 1px solid black; padding: 5px; color: white; background-color: #e91e63; display: inline-block;"> こちらからフォーム画面にアクセスできます！ </div> 
写真	<p>「宝物」そのものを大きく写した構図のもの。ご本人や身内の方が撮影したものを送りください。デジタルカメラ写真は200KB以上のデータをメール添付で、プリントは現物をご郵送ください。</p>
投稿者情報	<p>本文とは別にクラブ名、お名前、日中連絡可能なご連絡先（メール、電話番号）をお書き添えください。</p>



ふるっての
ご応募
お待ちしております！

「私の宝物」記入用紙

原稿 (50～100字)		
お名前		
クラブ名		
ご連絡先	電話番号：	Eメール：
ご所属 (※家族の方)	(会員以外の方はご記入下さい。例：「〇〇RC・〇〇会員の息子」「〇〇RAC会員」など)	

※著作権があるものは掲載できません。

※採用・不採用については(一社)ロータリーの友事務所理事会・編集部にご一任ください。

※写真ならびに原稿は、友ウェブサイト、広報誌など、(一社)ロータリーの友事務所発行の出版物に掲載の場合があります。

送
り
先

一般社団法人ロータリーの友事務所

〒105-0011 東京都港区芝公園 2-6-15 黒龍芝公園ビル 4階

Tel. 03-3436-6651 Fax. 03-3436-5956

Eメール hensyu@rotary-no-tomo.jp

ロータリーの友
Home Page
www.rotary-no-tomo.jp

