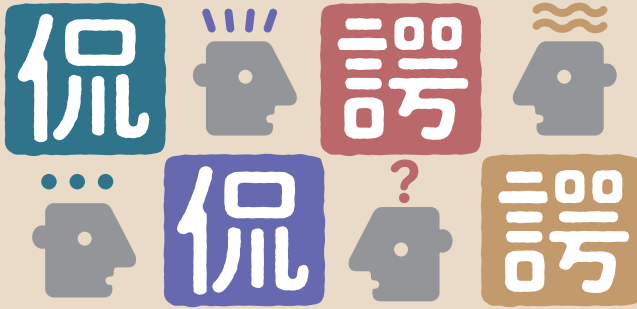


かん かん がく がく ● kan kan gaku gaku



第1回のテーマは……
例会の服装、どうしていますか?



締切：7月22日

あるテーマを基にご意見を交換する新コーナーです。テーマは『友』誌上およびウェブサイトでお知らせします。「他のクラブはどうしているんだろう」「これって、ロータリーの常識なの?」といった素朴な疑問を、いま一度「侃侃諤諤（遠慮することなく議論）」しませんか?

掲載	不定期。第1回のテーマは「例会の服装、どうしていますか?」。必ずスーツ? 忙しいときは作業着でもOK? あなたのクラブの事例をご紹介いただき、それにまつわるご意見をお聞かせください。
原稿	600字以内。写真は掲載しません。
投稿者情報	クラブ名、お名前、日中連絡可能なご連絡先（メール、電話番号）をお書き添えください。
締切	第1回は7月22日（10月号以降掲載予定）

併せて全国のロータリアンと侃侃諤諤してみたいというテーマも募集中!

「侃侃諤諤」記入用紙

原稿 (600字以内)		
お名前		
クラブ名		
ご連絡先	電話番号： _____	Eメール： _____

※採用・不採用については(一社)ロータリーの友事務所理事会・編集部にご一任ください。

※写真ならびに原稿は、友ウェブサイト、広報誌など、(一社)ロータリーの友事務所発行の出版物に掲載の場合があります。

送
り
先

一般社団法人ロータリーの友事務所

〒105-0011 東京都港区芝公園 2-6-15 黒龍芝公園ビル 4階

Tel. 03-3436-6651 Fax. 03-3436-5956

Eメール hensyu@rotary-no-tomo.jp

ロータリーの友
Home Page
www.rotary-no-tomo.jp

